

COUP D'OEIL SUR LE BÉNÉVOLAT



RÉSEAU DE
L'ACTION BÉNÉVOLE
DU QUÉBEC



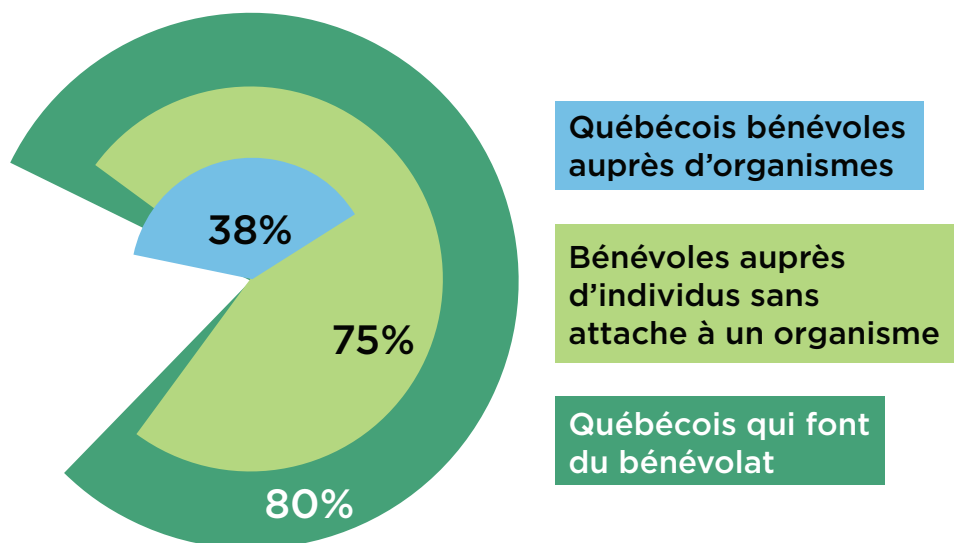
ISBN: 978-2-923933-25-2

Coup d'œil sur le bénévolat a été
rendu possible grâce au soutien de

Travail, Emploi
et Solidarité sociale
Québec 

QUI SONT LES BÉNÉVOLES ?

TABLEAU 1 – QUÉBÉCOIS BÉNÉVOLES AUPRÈS D'ORGANISMES VERSUS AUPRÈS D'INDIVIDUS



(Selon les données recueillies par SOM pour le compte du RABQ en juillet 2017)

TABLEAU 2 – RÉPARTITION DES RÉPONDANTS BÉNÉVOLES

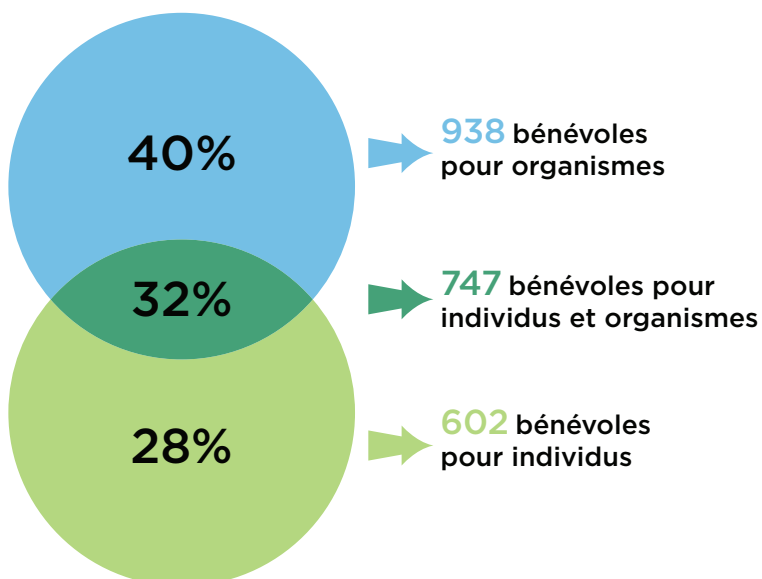


TABLEAU 3 – SEXE DES BÉNÉVOLES

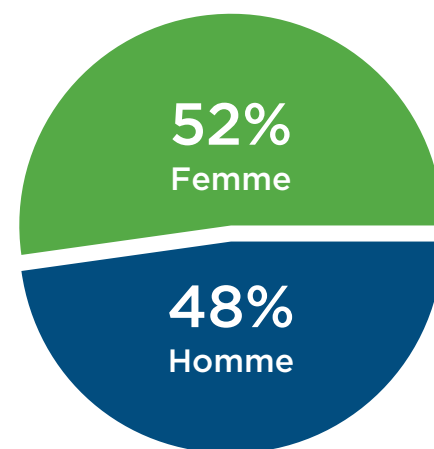


TABLEAU 4 — ÂGE DES BÉNÉVOLES

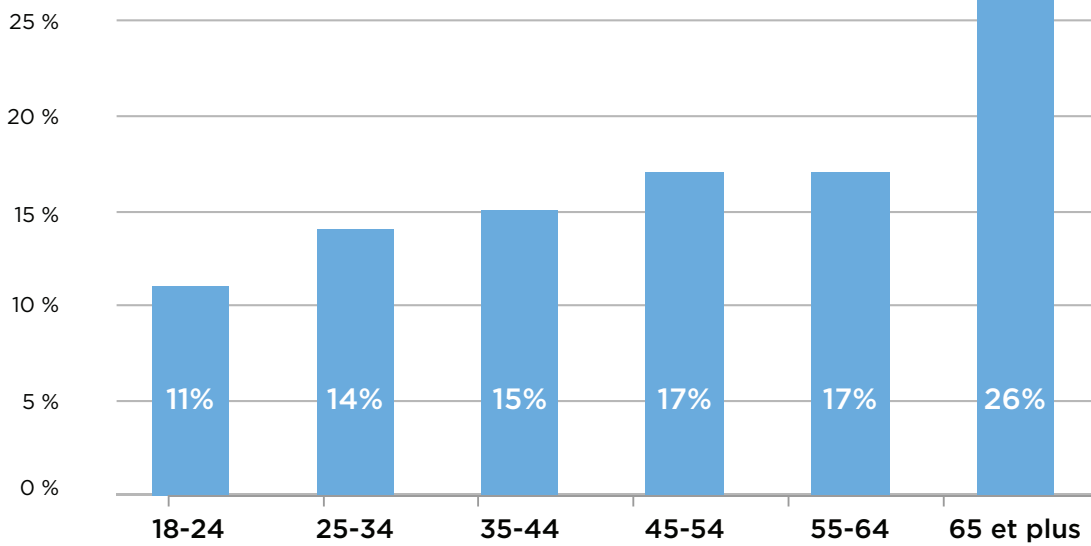
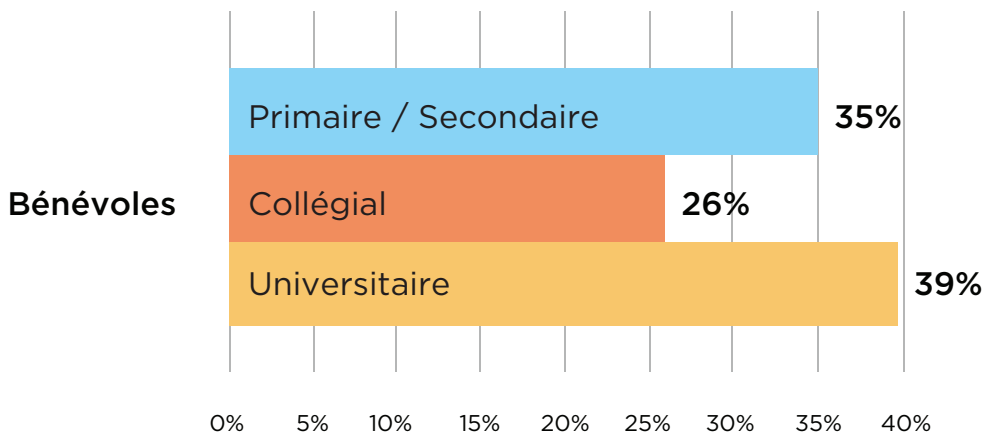
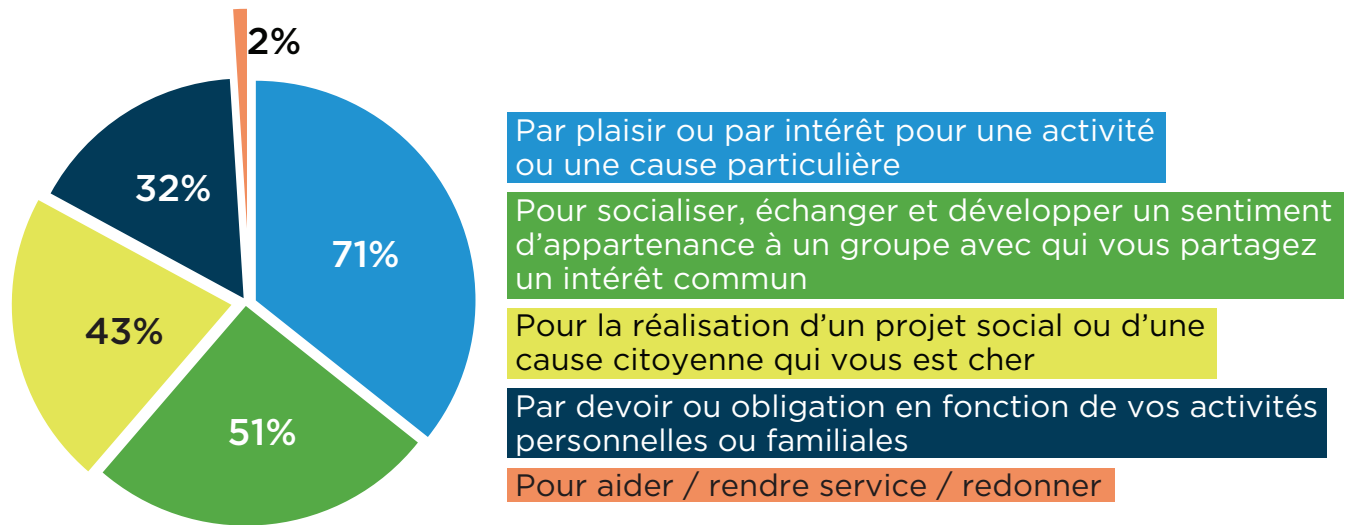


TABLEAU 5 — SCOLARITÉ DES BÉNÉVOLES



POURQUOI DEVENIR BÉNÉVOLE ?

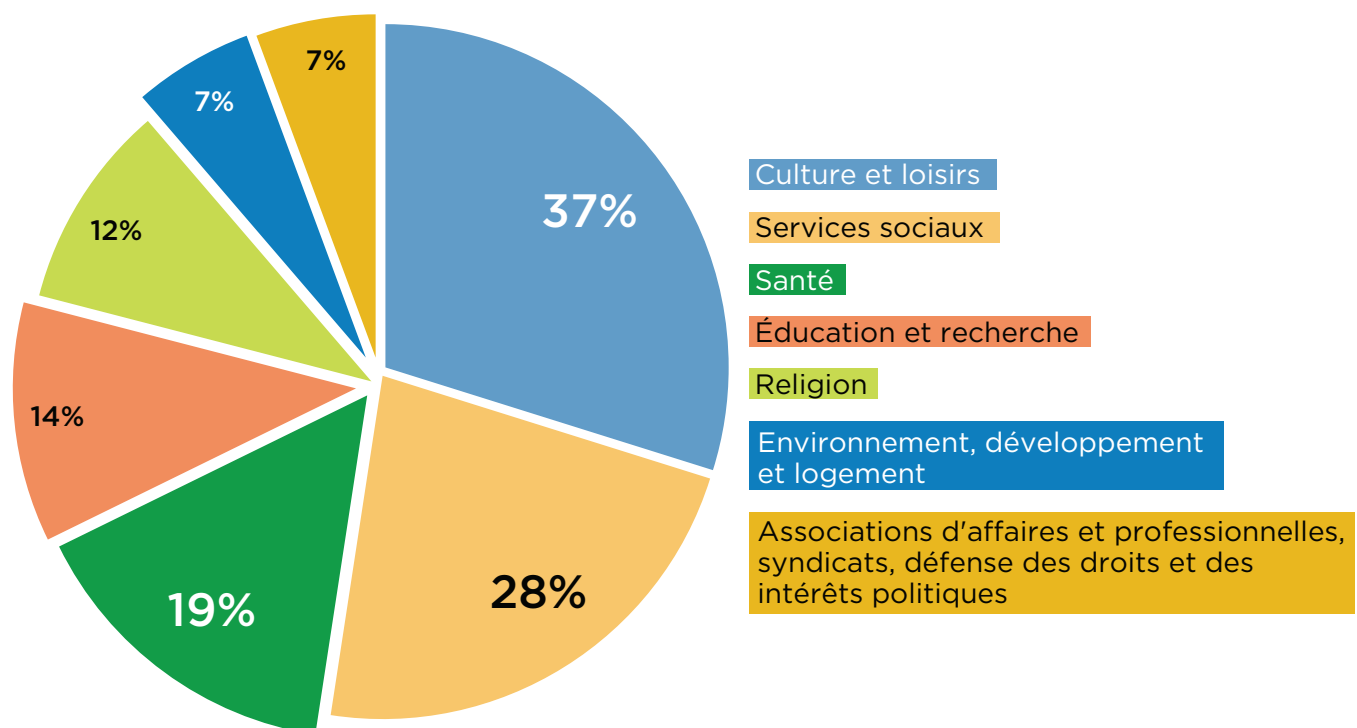
TABLEAU 6 — INCITATIFS À S'ENGAGER



Puisque les répondants pouvaient sélectionner plusieurs réponses, le total des données dépasse 100%.

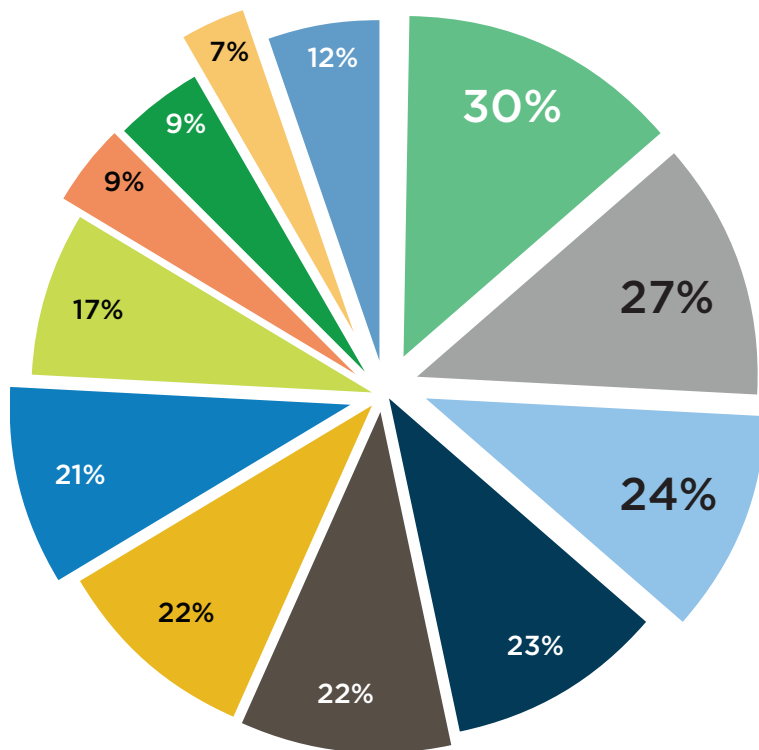
QUE FONT LES BÉNÉVOLES ?

TABLEAU 7 — SECTEUR D'ACTIVITÉS OÙ S'IMPLIQUENT LES BÉNÉVOLES



Puisque les répondants pouvaient sélectionner plusieurs réponses, le total des données dépasse 100%.

TABLEAU 8 – NATURE DES TÂCHES DES BÉNÉVOLES



Apporter un soutien pour de l'accompagnement ou des soins de santé

Organisation d'événements

Collecte de fonds

Donner des conseils

Participation, à titre de membre, à une instance comme un conseil

Accomplir des tâches administratives et de bureau

Participation à la collecte ou à la distribution de biens divers comme de la nourriture

Mentorat, enseignement ou donner une formation

Agir à titre d'arbitre ou d'entraîneur lors d'une activité

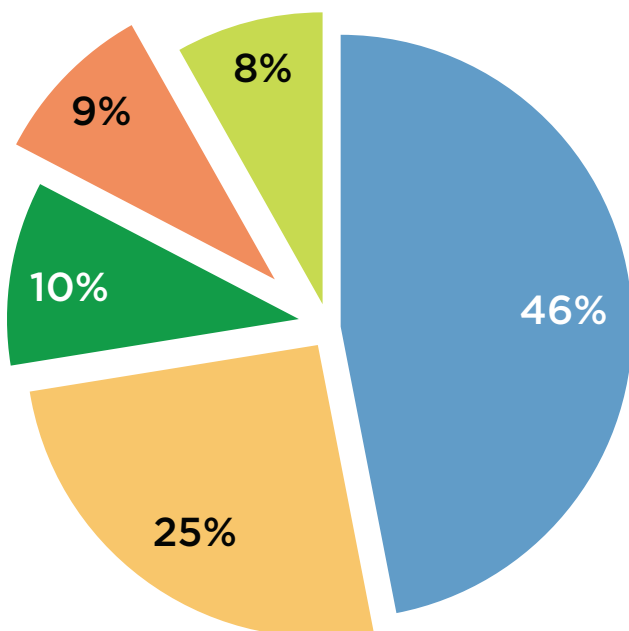
Effectuer des tâches relatives à la protection de l'environnement

Effectuer du porte-à-porte

Autre

Puisque les répondants pouvaient sélectionner plusieurs réponses, le total des données dépasse 100%.

TABLEAU 9 – FAÇONS PRIVILÉGIÉES DE S'IMPLIQUER BÉNÉVOLEMENT



Seul(e)

Avec des amis

En famille

Avec des collègues

En couple

TABLEAU 10 – MOYENNE MENSUELLE DES HEURES D'IMPLICATION BÉNÉVOLE

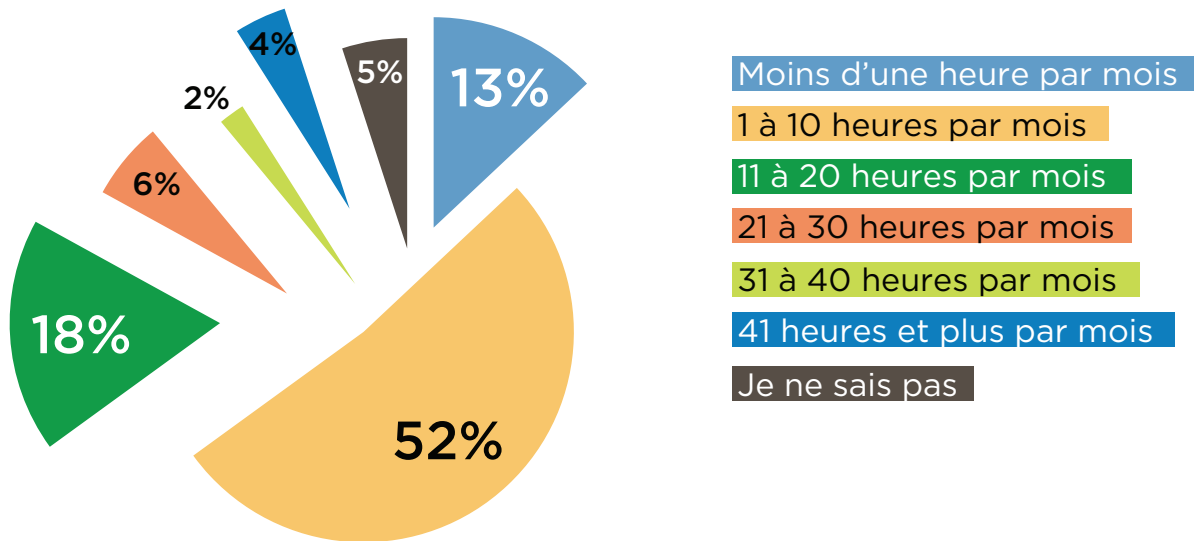
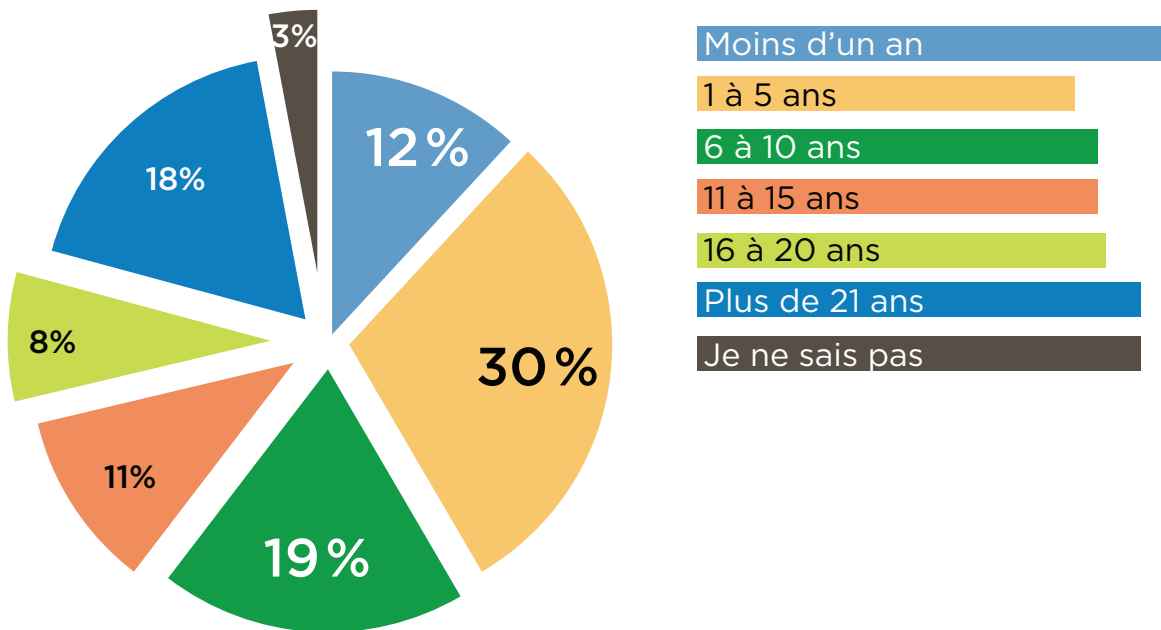
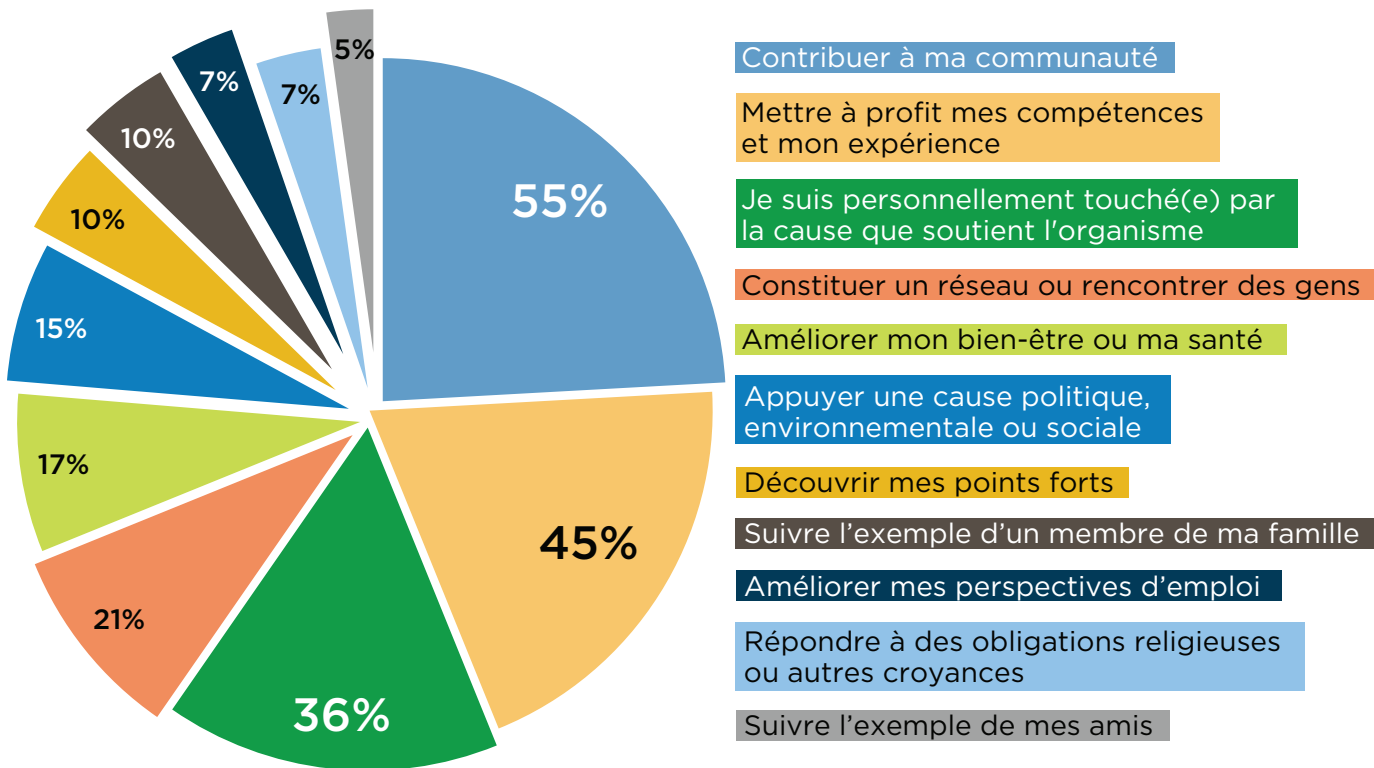


TABLEAU 11 – DURÉE MOYENNE DE L'IMPLICATION BÉNÉVOLE



POURQUOI DEMEURER BÉNÉVOLE ?

TABLEAU 12 — MOTIVATIONS À MAINTENIR SON ENGAGEMENT



Puisque les répondants pouvaient sélectionner plusieurs réponses, le total des données dépasse 100%.

LES IMPACTS DU BÉNÉVOLAT

TABLEAU 13 — DONNÉES EFFECTUÉES PENDANT LA DERNIÈRE ANNÉE

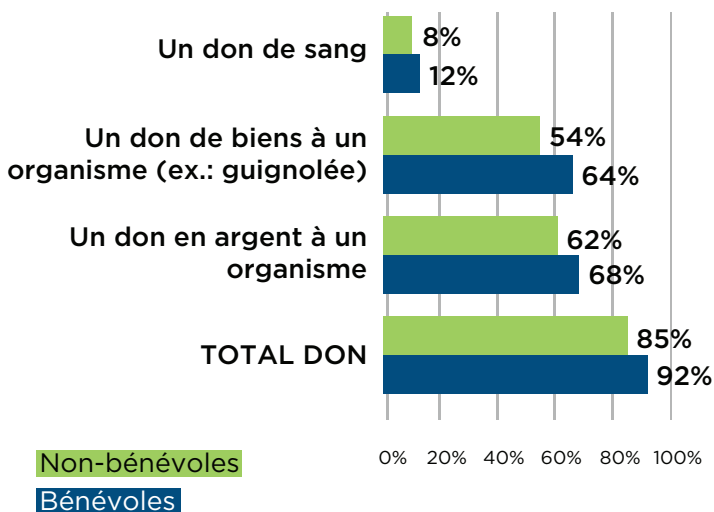
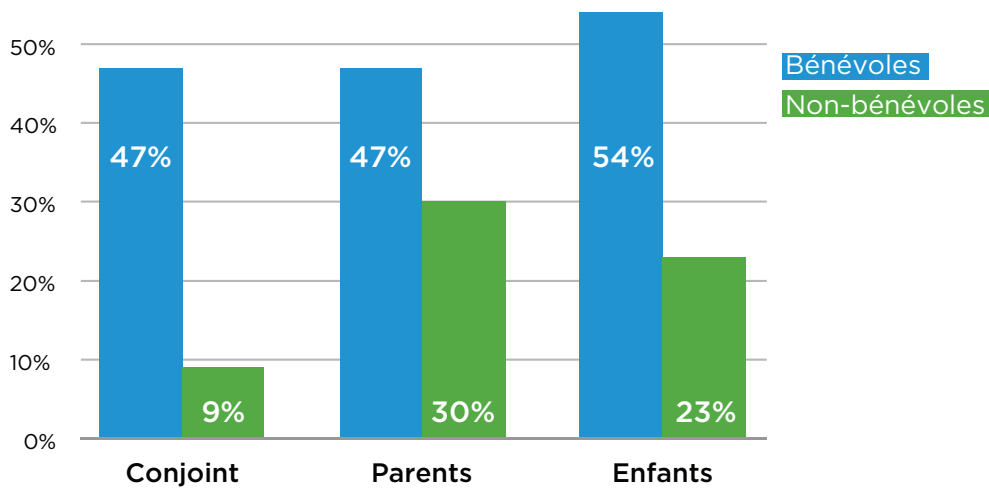
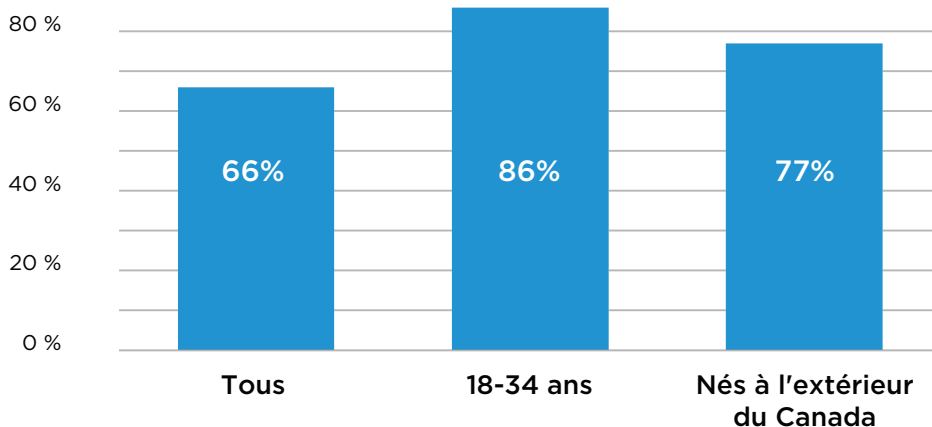


TABLEAU 14 — LE BÉNÉVOLAT CHEZ LES PROCHES



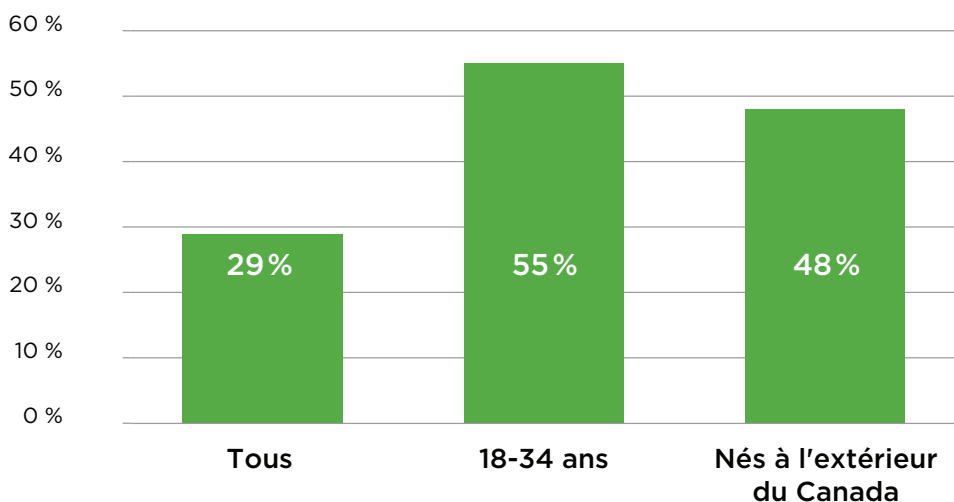
EST-CE QUE VOS PROCHES FONT DU BÉNÉVOLAT ?

TABLEAU 15 — LE BÉNÉVOLAT ET L'ACQUISITION DE CONNAISSANCES



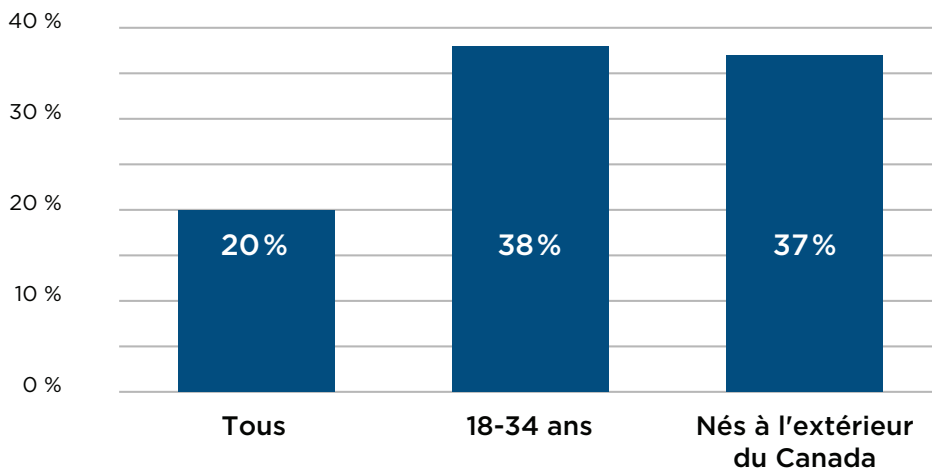
EST-CE QUE LE BÉNÉVOLAT A CONTRIBUÉ À ACCROÎTRE VOS COMPÉTENCES ?

TABLEAU 16 — LE BÉNÉVOLAT ET LE RÉSEAU DE CONTACTS



EST-CE QUE LE BÉNÉVOLAT VOUS A MIS EN CONTACT AVEC DES EMPLOYEURS POTENTIELS ?

TABLEAU 17 — LE BÉNÉVOLAT ET LES POSSIBILITÉS D'EMPLOIS



EST-CE QUE LE BÉNÉVOLAT VOUS A PERMIS DE TROUVER UN EMPLOI AU SEIN D'UNE ORGANISATION OÙ VOUS ÉTIEZ BÉNÉVOLE ?

LES FREINS AU BÉNÉVOLAT

TABLEAU 18 — LES RAISONS DE NE PAS S'IMPLIQUER COMME BÉNÉVOLE



Puisque les répondants pouvaient sélectionner plusieurs réponses, le total des données dépasse 100%.

COMMENT ENCOURAGER LE BÉNÉVOLAT ?

TABLEAU 19 — LES FAÇONS D'ENCOURAGER LE BÉNÉVOLAT

